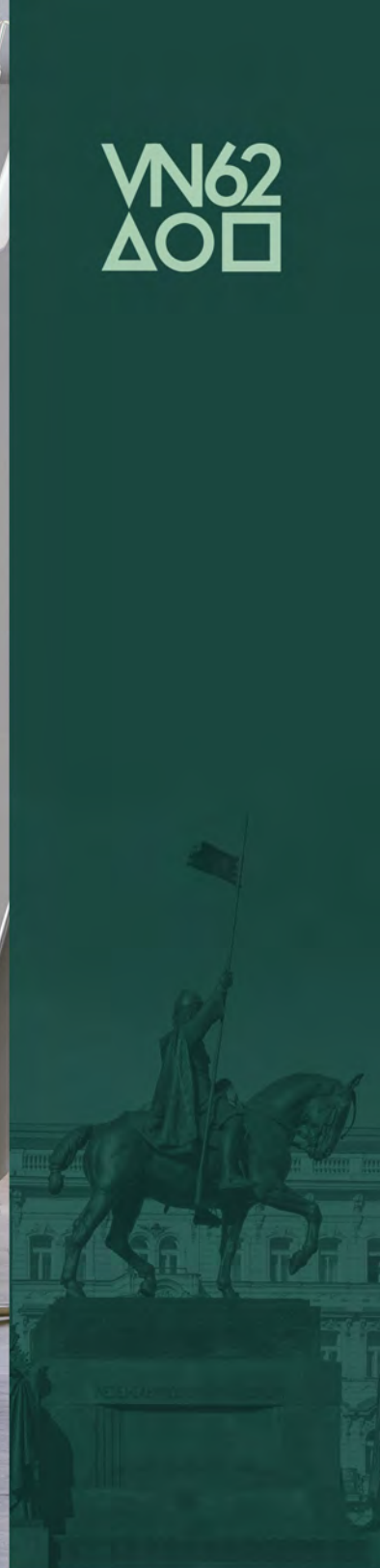


VN62
ΔΟ□



BUTIKOVÉ KANCELÁŘE U KONĚ

PROJEKT VÁCLAVSKÉ NÁMĚSTÍ 62
VN62.CZ

ČMN

PROJEKT

VÁCLAVSKÉ NÁMĚSTÍ 62

- Zcela nové butikové **kanceláře u koně**
- **1 minuta** od metra linky A a C, **3 minuty** od metra linky B
- Vysoký **ESG** standard budovy s cílem **BREEAM - OUTSTANDING** a **PENB** kategorie „Velmi úsporná“
- **Nízké servisní poplatky** díky moderním technologiím
- **Vysoký standard** vybavení již v základu a **kanceláře na míru**

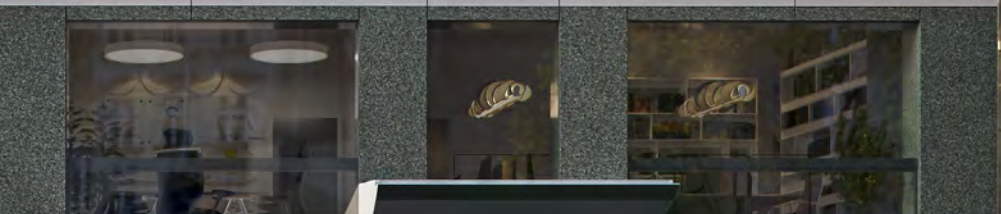


HISTORIE

BUDOVY

Současná sedmipatrová budova stojí na pozemku, který vznikl již po založení Nového Města Karlem IV. v roce 1348. Původní třípatrový dům byl **postaven v roce 1868** v klasicistním stylu a v roce 1925 byl navýšen o další 2 patra. Noví majitelé se v roce 1994 rozhodli pro rozsáhlou přestavbu, která byla dokončena v roce 1998 podle projektu architektonického ateliéru **DREXLER & VRBATA ARCHITEKTI**. Ten se originálním způsobem vypořádal jak s úzkým profilem pozemku, tak i s historickým prostředím a okolní zástavbou.

Dominantou budovy je její **fasáda**, na níž se viditelné svislé a vodorovné konstrukce prolínají se třemi geometrickými obrazci – obdélníkem, kruhem a trojúhelníkem.



VN62
ΔΟΠ

COMPANY

LOKALITA

BUTIKOVÉ KANCELÁŘE NA NEJLEPŠÍ ADRESE

- ▲ 1 minuta od metra linky A a C
- 3 minuty od tramvaje a metra linky B
- 8 minut od Hlavního nádraží

Václavské náměstí je považováno za jednu z **nejprestižnějších adres** v samotném srdci Prahy. VN62 díky tomu svým nájemcům nabídne naprosto **jedinečný výhled** přímo na sochu sv. Václava. Kromě lukrativní lokality je další velkou výhodou této budovy **snadná dopravní dostupnost**. V její bezprostřední blízkosti se nacházejí důležité dopravní křižovatky pro cestující autem i hromadnou dopravou.

Vstup do stanice **metra Muzeum** je přímo vedle budovy. V docházkové vzdálenosti je také stanice **metra Můstek** a tramvajová zastávka **Muzeum a Václavské náměstí**.

Ačkoli se pohybujeme v centru Prahy, díky přímému napojení na dálniční síť a magistrálu je lokalita **snadno přístupná autem**. Parkování je možné na několika místech v bezprostřední blízkosti.



KANCELÁŘE K PRONÁJMU

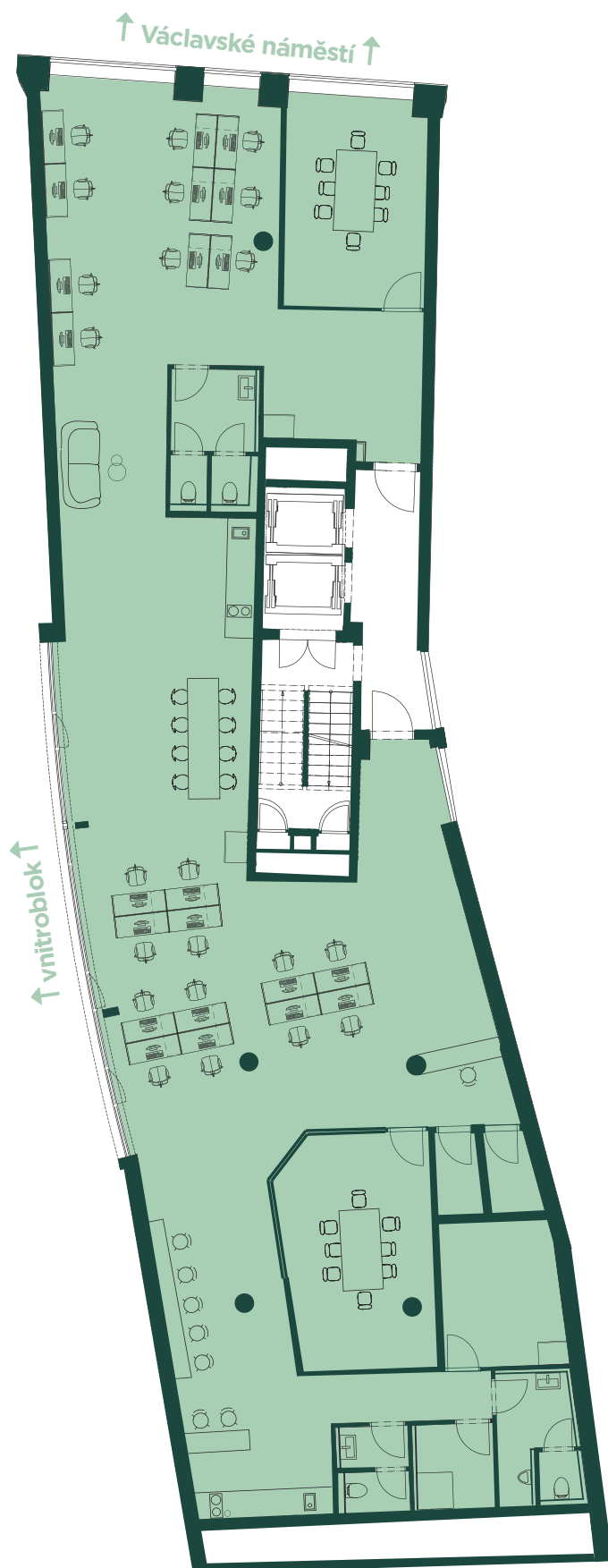
△ 4 patra kanceláří

○ 1200 m² celkem

□ Variabilní prostory

V srdci Prahy tvoříme moderní pracovní prostředí, které nadchne nejen krásným výhledem, ale i svým zázemím.

Celkem **čtyři patra**, každé o rozloze* 300 m², nabízí nově zrekonstruované administrativní prostory, které vynikají svým variabilním uspořádáním. Na přání klienta z nich proto může snadno vzniknout jak open space, tak i menší uzavřené kanceláře a zasedací místnosti s ikonickým výhledem na sochu sv. Václava.



INTERIÉRY A TECHNOLOGIE



- Usilujeme o certifikaci **BREEAM v nejvyšší kategorii – OUTSTANDING**. Podle nejnovějších zpřísněných požadavků z roku 2022 také cílíme na začlenění **PENB do kategorie „Velmi úsporná“**
- **Nové úsporné technologie** centrálního topení a chlazení – pro efektivní fungování budovy
- **Otevíratelná okna** s izolačními trojskly a venkovními roletami* – pro komfort a klid na práci
- **Individuální ovládání** chlazení a topení – pro teplotní komfort a náklady pod kontrolou
- **Kolárna se šatnou a zázemím** – pro příznivce městské cyklistiky a sportovce
- **Zdvojené podlahy v kancelářích** – pro snadné přizpůsobení prostor
- **Sociální zázemí a kuchyňský kout** v každé nájemní jednotce
- **ACS** – přístupový systém pro pohodlí a bezpečí všech nájemců i jejich klientů

* Rolety jsou na oknech směřovaných do vnitrobloku.



ENERGETICKY ÚSPORNÉ A ŠETRNÉ K ŽIVOTNÍMU PROSTŘEDÍ



Současná rekonstrukce VN62 je navržena tak, aby splňovala i ta nejpřísnější kritéria budoucích nájemců. Už při její realizaci myslíme na co největší udržitelnost. Používáme pouze takové materiály a přístupy, které odpovídají jejím principům. Budovu vybavíme moderními technologiemi. Usilujeme o certifikaci **BREEAM v nejvyšší kategorii – OUTSTANDING**. A podle nejnovějších zpřísněných požadavků z roku 2022 také cílíme na začlenění **PENB do kategorie „Velmi úsporná“**.

BREEAM® OUTSTANDING

BREEAM (Building Research Establishment Environmental Assessment Method) je **metoda hodnocení environmentální udržitelnosti budov**. Jedná se o jeden z nejpoužívanějších způsobů na celém světě, jak posoudit ekologický vliv a udržitelnost budov.

Tato metodika zkoumá různé aspekty, jako jsou energetická účinnost, použití vody, materiály, zdraví a pohodlí uživatelů, management budovy či ekologie místa. BREEAM využívá různá kritéria a hodnotící stupnice pro klasifikaci udržitelnosti budov, které tak musí dostát přísným požadavkům a standardům.

KONTAKT A DALŠÍ INFORMACE



Milena Uhrová
Senior Asset Manager
+420 773 777 770
milena.uhrova@cm-n.cz

VN62.CZ

Českomoravská Nemovitostní a.s.
Václavské náměstí 62
110 00 Praha 1
IČ: 05142202
DIČ: CZ699006350

Společnost zapsaná v obchodním rejstříku vedeném Městským soudem v Praze, oddíl B, vložka 24261

Kancelář

Forum Karlín
Pernerova 51
186 00 Praha 8